



ARBOR INVEST-SYSTEMATIK per 31.07.2019

ISIN LU0318816500 / WKN AOMRUW

MANAGERKOMMENTAR

Die Aktienmärkte gaben ein differenziertes Bild ab. Die US-Börsen profitierten von der Entspannung im Handelskrieg, robusten US-Wirtschaftsdaten und der Einigung auf einen Haushalt für die kommenden zwei Jahre. Moderate Kursgewinne sowie ein steigender US-Dollar begünstigten die Entwicklung in Übersee. Anders die Situation in Europa. Der DAX gab bei anhaltend schlechter Stimmung und negativen Nachrichten vom Automobilmarkt 1,7 % nach. Spaniens Aktienindex bildete mit -2,5 % das Schlusslicht in Europa, nachdem Ministerpräsident Sanchez' Regierungsbildung scheiterte. Die Konjunkturdaten spiegelten die Marktentwicklung wider. Im Euroraum stürzten die Industriestimmung, der Auftragseingang und der Automobilabsatz ab. Einzig die stabilen Exportquoten waren ein Lichtblick. Chinas Fundamentaldaten erholten sich, dies hatte jedoch noch keinen nennenswert positiven Einfluss auf die Börsenkurse. Mit der Wahl von Boris Johnson zum britischen Premier wird ein harter Brexit wahrscheinlicher. Die Gewissheit darüber wurde aber positiv interpretiert. Auch bei den Handelsgesprächen zwischen China und USA konnte kein Durchbruch erzielt werden. Die Tatsache, dass man überhaupt miteinander spricht, wurde allerdings positiv gesehen. Der Goldpreis pendelte trotz des starken US-Dollars seitwärts. Goldminenaktien hingegen bewegten sich weiter im Hausse-Modus.

Wir waren im Berichtszeitraum relativ hoch in US-Werten und auch bei Goldminen investiert. Dies bescherte uns abermals eine sehr gute Wertentwicklung, so dass wir unser positives Jahresergebnis weiter ausbauen konnten. Wir werden die kommende Zeit verstärkt kurzfristige Marktsignale nutzen, um bei möglichen Marktkorrekturen entsprechend zeitnah reagieren zu können.

WERTENTWICKLUNG IN %



Wertentwicklungen der Vergangenheit sind kein verlässlicher Indikator für die künftige Wertentwicklung.

FONDS PERFORMANCE UND KENNZAHLEN

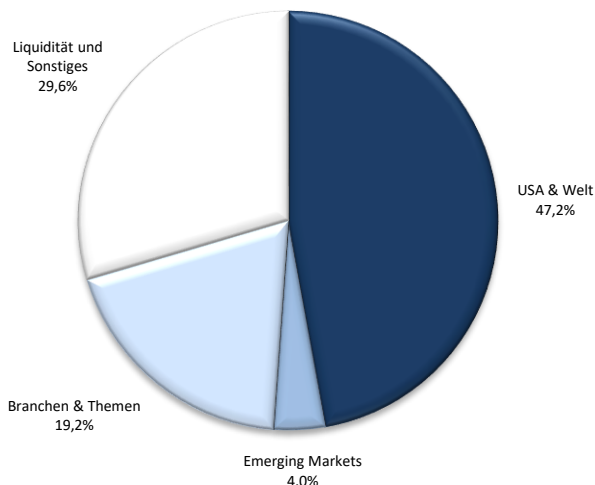
Rollierende 12-Monats Entwicklung

am Tag der Anlage (wegen Ausgabeaufschlag)	-4,75 %
10.10.2007 bis 01.08.2008	-7,90 %
01.08.2008 bis 01.08.2009	+9,25 %
01.08.2009 bis 01.08.2010	+8,37 %
01.08.2010 bis 01.08.2011	+1,39 %
01.08.2011 bis 01.08.2012	-0,81 %
01.08.2012 bis 01.08.2013	+6,20 %
01.08.2013 bis 01.08.2014	+7,32 %
01.08.2014 bis 01.08.2015	+6,81 %
01.08.2015 bis 01.08.2016	-1,38 %
01.08.2016 bis 01.08.2017	+2,64 %
01.08.2017 bis 01.08.2018	+2,50 %
01.08.2018 bis 01.08.2019	-0,54 %

Wertentwicklung

1 Monat	+2,04 %
1 Jahr	-0,54 %
3 Jahre	+4,65 %
5 Jahre	+10,24 %
seit Auflage	+37,77 %

PORTFOLIOSTRUKTUR



	Monat	lfd. Jahr	2018
Performance Fonds	+2,04%	+8,26%	-9,23%
Performance Benchmark	+3,41%	+20,03%	-6,60%
Volatilität Fonds	+5,24%	+6,35%	+5,89%
Volatilität Benchmark	+7,78%	+10,03%	+12,60%
Max. Drawdown Fonds	-0,78%	-4,18%	-12,62%
Max. Drawdown Benchmark	-0,67%	-6,30%	-15,05%

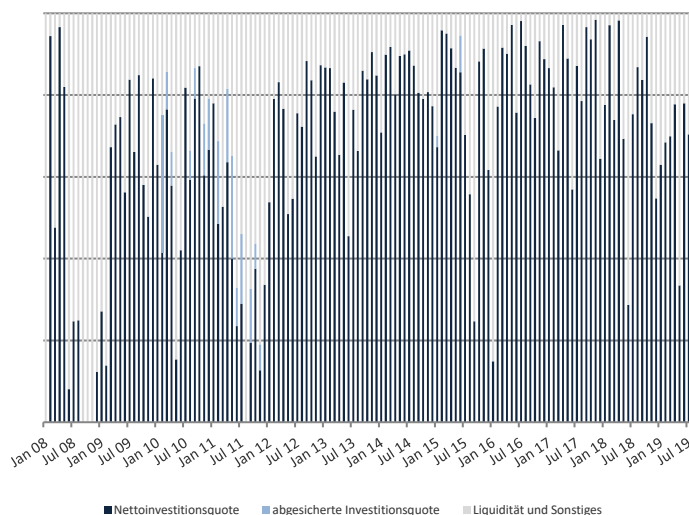
Anteilspreis per 31.07. 67,06 €
Fondsvolumen per 31.07. 15,98 Mio. €



Wertentwicklungen der Vergangenheit sind kein verlässlicher Indikator für die künftige Wertentwicklung.
Zusätzliche Kosten wie z.B. Depotkosten können die Wertentwicklung mindern


ARBOR INVEST-SYSTEMATIK per 31.07.2019

ISIN LU0318816500 / WKN AOMRUW

INVESTITIONSQUOTE PER MONATSULTIMO

ASSETKLASSENANALYSE

Assetklasse		Anteil Monat	Anteil Vormonat
Top Holding		0,0%	0,0%
Europa			
USA & Welt		47,2%	31,8%
iShares S&P € hdg.	19,1%		
		0,0%	4,0%
Asien			
Japan		0,0%	3,4%
Emerging Markets		4,0%	0,0%
Xtrackers Sel. Frontiers	4,0%		
Branchen & Themen		19,2%	38,8%
iShares Gl. Clean Energy	6,9%		
Liquidität und Sonstiges		29,6%	22,0%
Amundi Vola Euro	17,9%		
Investitionsquote		70,4%	78,0%

ANLAGESTRATEGIE

Der Arbor Invest-Systematik investiert überwiegend in internationale Aktienfonds und Aktien-ETF's mit der Zielsetzung eine langfristig attraktive Rendite bei einer moderaten Schwankungsbreite zu erwirtschaften. Durch einen aktiven und trendorientierten Managementansatz werden Risiken nachhaltig begrenzt. Die Kauf- und Verkaufszeitpunkte der Zielfonds werden durch technische Analysensysteme bestimmt, die auf dem hauseigenen TIS-Handelssystem basieren. Unser Trend-Identifikations-System (TIS) handelt kurz- bis mittelfristige Trends und ist durch unterschiedliche Handelslogiken und Zeitachsen in sich diversifiziert. In unwägbaren Marktphasen kann die Bruttoaktienquote bis auf 25 % reduziert werden. Durch den Einsatz von Derivaten ist es ohne Auswirkung auf die Teilfreistellung möglich, die Nettoaktienquote sogar auf Null Prozent zu reduzieren.

Das Chancenprofil des Portfolios

- allgemeine Kurs- und Währungschancen
- breite Diversifikation durch internationale Ausrichtung
- attraktives Chancen-/Risikoprofil durch flexible Anlagepolitik

Das Risikoprofil des Portfolios

- allgemeine Kurs- und Währungsrisiken
- begrenzte Teilnahme an der Wertentwicklung einzelner Regionen
- erhöhte Volatilität (Wertschwankung) möglich

STAMMDATEN

WKN / ISIN	AOMRUW / LU0318816500
Portfolioverwalter	Huber, Reuss & Kollegen Vermögensverwaltung GmbH Steinsdorfstr. 13, 80538 München
Fondstyp	Dachfonds – aktienorientiert
Fondskategorie	Mischfonds laut Investmentsteuergesetz Aktienquote mind. 25% ausschüttend
Ertragsverwendung	4
SRRI	4
Erstausgabepreis	EUR 50,00 am 10.10.2007
Aufledgedatum	10.10.2007
Ausgabeaufschlag	bis zu 5,00%
Mindesteinlage	keine
Preisberechnung	börsentäglich
Fondswährung	EUR
Benchmark	MSCI World (EUR)
Geschäftsjahr	01.01. - 31.12.
Verwaltungsgebühren	1,35% p.a.
Erfolgshonorar	10% Erfolgsbeteiligung pro Geschäftsjahr (High-Water-Mark)
KVG	AXXION S.A. L-6776 Grevenmacher
Verwahrstelle	Banque de Luxembourg S.A. L-1014 Luxembourg
Vertriebszulassung	DEU, AT, LUX

Wertentwicklungen der Vergangenheit sind kein verlässlicher Indikator für die künftige Wertentwicklung. Die in diesem Dokument enthaltenen Angaben stellen keine Anlageberatung dar, sondern sind lediglich eine zusammenfassende Kurzdarstellung wesentlicher Merkmale des Fonds. Die vollständigen Angaben zum Fonds sind den wesentlichen Anlegerinformationen und den Verkaufsunterlagen (insb. Verkaufsprospekt) zu entnehmen. Diese Unterlagen stellen die allein verbindliche Grundlage des Kaufs dar. Sie sind in elektronischer oder gedruckter Form kostenlos bei der Huber, Reuss & Kollegen Vermögensverwaltung GmbH (www.hrkvv.de) und bei der Axxion S.A. (www.axxion.lu) erhältlich. Alle Meinungsäußerungen geben unsere aktuelle Einschätzung wieder, die ohne vorherige Ankündigung geändert werden kann. Soweit die in diesem Dokument enthaltenen Daten von Dritten stammen, übernehmen wir für die Richtigkeit, Vollständigkeit und Angemessenheit dieser Daten keine Gewähr, auch wenn wir nur solche Daten verwenden, die wir als zuverlässig erachten. Quelle: Axxion S.A. und eigene Berechnungen