

# HUBER, REUSS & KOLLEGEN

Vermögensverwaltung



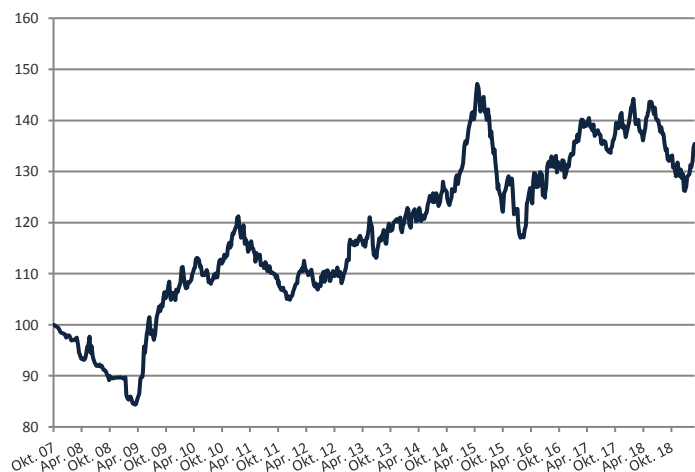
## ARBOR INVEST-SYSTEMATIK per 28.02.2019

ISIN LU0318816500 / WKN AOMRUW

### MANAGERKOMMENTAR

Optimistische Töne im Handelsstreit, erste Signale über ein vorzeitiges Ende der Bilanzreduktion der US-Notenbank und die erwartete Neuauflage der langfristigen Bankenfinanzierung durch die EZB belebten die Gemüter der Anleger. Die Bereitschaft, in risikoreichere Anlagen zu investieren, nahm dadurch zu. Alle großen Indizes verzeichneten im Berichtszeitraum ein positives Ergebnis. So stieg der amerikanische S&P 500-Index um 3,0 %, der marktweite STOXX 600-Index um 3,9 % und der DAX kletterte um 3,1 %. Die starke Marktentwicklung stützte sich vor allem auf eine verbesserte Stimmung. Schwächere Fundamentaldaten, weitere Gewinnwarnungen und die deutlich reduzierten Gewinnerwartungen der Unternehmen für dieses Jahr wurden ignoriert. Auch der heftige Einbruch der Einzelhandelsumsätze in den USA, schwache Verkaufszahlen vom Häusermarkt und die nachlassende Stimmung im Dienstleistungssektor belasteten kaum. Enttäuschende Signale kamen auch aus Deutschland. Die Industrieproduktion und der Auftragseingang lagen deutlich unter Vorjahr. Die Eurozone bot ein ähnlich trauriges Bild. Die Frühindikatoren setzten ihren Abwärtstrend fort und die Stimmung der Unternehmen sank das erste Mal seit fünfeneinhalb Jahren unter die Expansionsschwelle. Weiter bemerkenswert war, dass trotz schwacher Indikatoren aus China der chinesische Aktienmarkt deutlich zulegte. Begründet wurde dies durch die expansive Geldpolitik und die Ankündigung weiterer staatlicher Unterstützungen. Wir konnten an diesen Entwicklungen deutlich partizipieren und starteten mit einem Zuwachs von 6,9% bis Ende Februar sehr gut ins neue Jahr. Da unsere Signale gegen Ende Februar temporäre Hochs bzw. Trendwenden signalisierten, wurden wir etwas defensiver und reduzierten unsere Investitionsquoten auf knapp unter 70%.

### WERTENTWICKLUNG IN %



Wertentwicklungen der Vergangenheit sind kein verlässlicher Indikator für die künftige Wertentwicklung.

### FONDS PERFORMANCE UND KENNZAHLEN

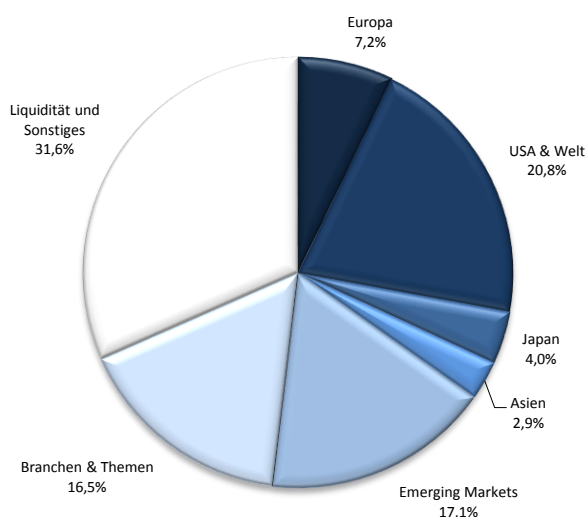
#### Rollierende 12-Monats Entwicklung

am Tag der Anlage (wegen Ausgabeaufschlag)	-4,75 %
10.10.2007 bis 01.03.2008	-2,50 %
01.03.2008 bis 01.03.2009	-13,27 %
01.03.2009 bis 01.03.2010	+27,98 %
01.03.2010 bis 01.03.2011	+7,91 %
01.03.2011 bis 01.03.2012	-5,05 %
01.03.2012 bis 01.03.2013	+4,82 %
01.03.2013 bis 01.03.2014	+5,27 %
01.03.2014 bis 01.03.2015	+13,98 %
01.03.2015 bis 01.03.2016	-13,27 %
01.03.2016 bis 01.03.2017	+14,94 %
01.03.2017 bis 01.03.2018	+0,38 %
01.03.2018 bis 01.03.2019	-3,50 %

#### Wertentwicklung

1 Monat	+3,88 %
1 Jahr	-3,50 %
3 Jahre	+11,34 %
5 Jahre	+10,06 %
seit Auflage	+34,64 %

### PORTFOLIOSTRUKTUR



	Monat	lfd. Jahr	2018
<b>Performance Fonds</b>	+3,88%	+6,90%	-9,23%
<b>Performance Benchmark</b>	+5,66%	+11,53%	-6,60%
<b>Volatilität Fonds</b>	+7,60%	+6,93%	+5,89%
<b>Volatilität Benchmark</b>	+7,38%	+11,40%	+12,60%
<b>Max. Drawdown Fonds</b>	-1,45%	-1,45%	-12,62%
<b>Max. Drawdown Benchmark</b>	-0,86%	-1,81%	-15,05%

Anteilspreis per 28.02.

66,47 €

Fondsvolumen per 28.02.

16,56 Mio. €

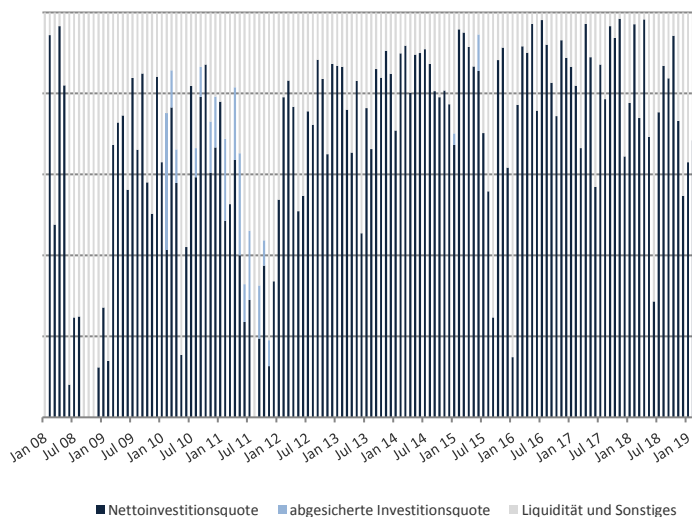


Wertentwicklungen der Vergangenheit sind kein verlässlicher Indikator für die künftige Wertentwicklung.

Zusätzliche Kosten wie z.B. Depotkosten können die Wertentwicklung mindern


**ARBOR INVEST-SYSTEMATIK per 28.02.2019**

ISIN LU0318816500 / WKN AOMRUW

**INVESTITIONSQUOTE PER MONATSULTIMO**

**ASSETKLASSENANALYSE**

Assetklasse Top Holding		Anteil Monat	Anteil Vormonat
<b>Europa</b>		<b>7,2%</b>	<b>4,2%</b>
Comstage SDAX	4,2%		
<b>USA &amp; Welt</b>		<b>20,7%</b>	<b>14,8%</b>
iShares MSCI World € hdg.	15,9%		
<b>Asien</b>		<b>2,9%</b>	<b>0,0%</b>
Xtrackers MSCI China	2,9%		
<b>Japan</b>		<b>4,0%</b>	<b>0,0%</b>
Xtrackers MSCI Japan	4,0%		
<b>Emerging Markets</b>		<b>17,1%</b>	<b>11,1%</b>
Xtrackers Sel. Front.	8,5%		
<b>Branchen &amp; Themen</b>		<b>16,5%</b>	<b>32,9%</b>
Earth Exploration Fund	5,7%		
<b>Liquidität und Sonstiges</b>		<b>31,6%</b>	<b>37,0%</b>
Comstage Eonia	10,4%		
<b>Investitionsquote</b>		<b>68,4%</b>	<b>63,0%</b>

**ANLAGESTRATEGIE**

Der Arbor Invest-Systematik investiert überwiegend in internationale Aktienfonds und Aktien-ETF's mit der Zielsetzung eine langfristige attraktive Rendite bei einer moderaten Schwankungsbreite zu erwirtschaften. Durch einen aktiven und trendorientierten Managementansatz werden Risiken nachhaltig begrenzt. Die Kauf- und Verkaufszeitpunkte der Zielfonds werden durch technische Analysensysteme bestimmt, die auf dem hauseigenen TIS-Handelssystem basieren. Unser Trend-Identifikations-System (TIS) handelt kurz- bis mittelfristige Trends und ist durch unterschiedliche Handelslogiken und Zeitachsen in sich diversifiziert. In unwägbareren Marktphasen kann die Bruttoaktienquote bis auf 25 % reduziert werden. Durch den Einsatz von Derivaten ist es ohne Auswirkung auf die Teilfreistellung möglich, die Nettoaktienquote sogar auf Null Prozent zu reduzieren.

**Das Chancenprofil des Portfolios**

- allgemeine Kurs- und Währungschancen
- breite Diversifikation durch internationale Ausrichtung
- attraktives Chancen-/Risikoprofil durch flexible Anlagepolitik

**Das Risikoprofil des Portfolios**

- allgemeine Kurs- und Währungsrisiken
- begrenzte Teilnahme an der Wertentwicklung einzelner Regionen
- erhöhte Volatilität (Wertschwankung) möglich

**STAMMDATEN**

<b>WKN / ISIN</b>	AOMRUW / LU0318816500
<b>Portfolioverwalter</b>	Huber, Reuss & Kollegen Vermögensverwaltung GmbH Steinsdorfstr. 13, 80538 München
<b>Fondstyp</b>	Dachfonds – aktienorientiert
<b>Fondskategorie</b>	Mischfonds laut Investmentsteuergesetz Aktienquote mind. 25% ausschüttend
<b>Ertragsverwendung</b>	4
<b>SRRI</b>	4
<b>Erstausgabepreis</b>	EUR 50,00 am 10.10.2007
<b>Auflegedatum</b>	10.10.2007
<b>Ausgabeaufschlag</b>	bis zu 5,00%
<b>Mindesteinlage</b>	keine
<b>Preisberechnung</b>	börsentäglich
<b>Fondswährung</b>	EUR
<b>Benchmark</b>	MSCI World (EUR)
<b>Geschäftsjahr</b>	01.01. - 31.12.
<b>Verwaltungsgebühren</b>	1,35% p.a.
<b>Erfolgshonorar</b>	10% Erfolgsbeteiligung pro Geschäftsjahr (High-Water-Mark)
<b>KVG</b>	AXXION S.A. L-6776 Grevenmacher
<b>Verwahrstelle</b>	Banque de Luxembourg S.A. L-1014 Luxembourg
<b>Vertriebszulassung</b>	DEU, AT, LUX

Wertentwicklungen der Vergangenheit sind kein verlässlicher Indikator für die künftige Wertentwicklung. Die in diesem Dokument enthaltenen Angaben stellen keine Anlageberatung dar, sondern sind lediglich eine zusammenfassende Kurzdarstellung wesentlicher Merkmale des Fonds. Die vollständigen Angaben zum Fonds sind den wesentlichen Anlegerinformationen und den Verkaufsunterlagen (insb. Verkaufsprospekt) zu entnehmen. Diese Unterlagen stellen die allein verbindliche Grundlage des Kaufs dar. Sie sind in elektronischer oder gedruckter Form kostenlos bei der Huber, Reuss & Kollegen Vermögensverwaltung GmbH (www.hrkvv.de) und bei der Axxion S.A. (www.axxion.lu) erhältlich. Alle Meinungsäußerungen geben unsere aktuelle Einschätzung wieder, die ohne vorherige Ankündigung geändert werden kann. Soweit die in diesem Dokument enthaltenen Daten von Dritten stammen, übernehmen wir für die Richtigkeit, Vollständigkeit und Angemessenheit dieser Daten keine Gewähr, auch wenn wir nur solche Daten verwenden, die wir als zuverlässig erachten.