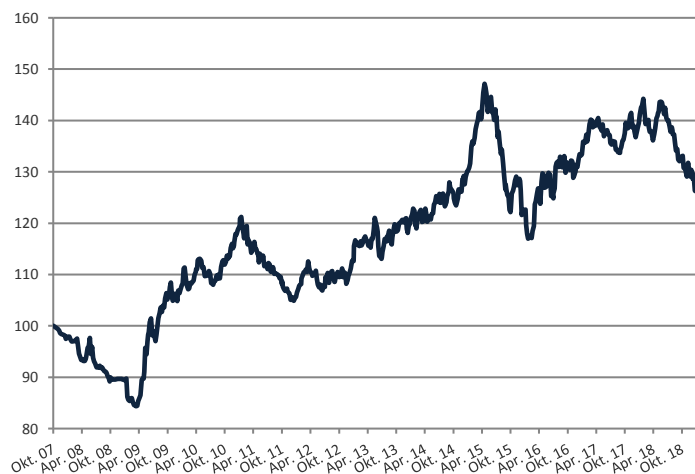



ARBOR INVEST-SYSTEMATIK per 31.12.2018

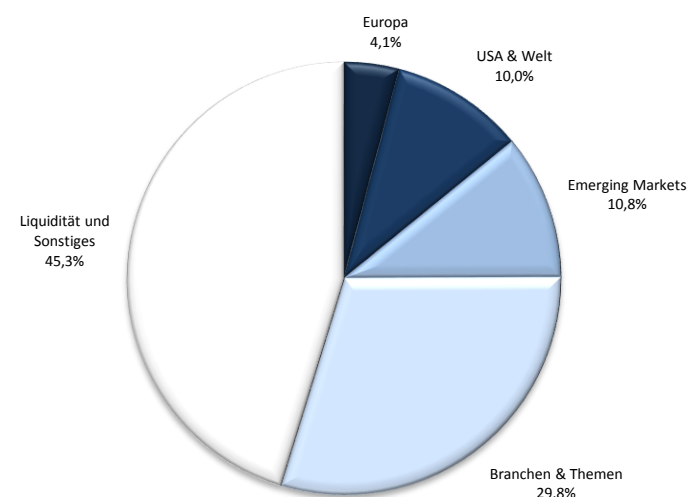
ISIN LU0318816500 / WKN AOMRUW

MANAGERKOMMENTAR

Rezessionsängste dominierten und sorgten für den schlechtesten Börsenmonat seit der Finanzkrise. Der amerikanische S&P 500 Index verlor 9,2 % und damit stärker als der marktweite europäische STOXX 600 mit -5,6 % oder der DAX mit -6,2 %. Nur der japanische NIKKEI 225 gab mit 10,5 Prozent noch mehr ab. Der Goldpreis zog um 5,1 % an, während die Industriemetallpreise sanken. Angetrieben wurden der Ausverkauf von negativen Konjunkturdaten aus China, einer überraschend restriktiven Haltung der US-Notenbank, dem Einbruch des Ölpreises um über elf Prozent, anhaltenden Brexit-Sorgen und der Schließung der US-Regierungsbehörden zum Monatsende. Chinas Fundamentaldaten zeigten die Wachstumssorgen deutlich: die Unternehmensstimmung sank auf ein Zweijahrestief von 49,4 Punkten, die Einzelhandelsumsätze schwächten sich auf das niedrigste Wachstum seit 2003 ab. Das Wachstum der Industrieproduktion markierte ein Drei-Jahres-Tief und die Autoverkäufe gar 14 % unter Vorjahr. Da half selbst die Ankündigung massiver Fiskalstimuli wenig. Die US-Konjunkturdaten fielen uneinheitlich aus. Im Euroraum setzten die Makrodaten ihren Abwärtstrend fort. Neben einer Reihe politischer Risiken führten auch Gewinnwarnungen von BASF, Fresenius, BMW und weiterer Unternehmen zur Verunsicherung der Investoren. Wir reduzierten unsere Investitionsquoten sehr deutlich und positionierten uns im Wesentlichen noch bei Goldminenaktien, konnten ein negatives Ergebnis aber nicht verhindern. Für das Gesamtjahr sind wir mit einem hohen, einstelligen Minusergebnis zwar nicht zufrieden, konnten uns in der Peergroup aber trotzdem sehr gut behaupten. Für das kommende Jahr wird die ein oder andere Überraschung auf uns warten. Nach möglichen Turbulenzen könnten sich wieder attraktive Chancen ergeben, die wir versuchen werden, zu nutzen.

WERTENTWICKLUNG IN %


Wertentwicklungen der Vergangenheit sind kein verlässlicher Indikator für die künftige Wertentwicklung.

PORTFOLIOSTRUKTUR

FONDS PERFORMANCE UND KENNZAHLEN
Rollierende 12-Monats Entwicklung

am Tag der Anlage (wegen Ausgabeaufschlag)	-4,75 %
10.10.2007 bis 01.01.2008	-2,18 %
01.01.2008 bis 01.01.2009	-8,57 %
01.01.2009 bis 01.01.2010	+20,84 %
01.01.2010 bis 01.01.2011	+10,47 %
01.01.2011 bis 01.01.2012	-11,31 %
01.01.2012 bis 01.01.2013	+6,27 %
01.01.2013 bis 01.01.2014	+7,29 %
01.01.2014 bis 01.01.2015	+7,64 %
01.01.2015 bis 01.01.2016	-5,66 %
01.01.2016 bis 01.01.2017	+8,78 %
01.01.2017 bis 01.01.2018	+4,63 %
01.01.2018 bis 01.01.2019	-9,23 %

Wertentwicklung

1 Monat	-2,87 %
1 Jahr	-9,23 %
3 Jahre	+3,30 %
5 Jahre	+4,90 %
seit Auflage	+26,66 %

	Monat	lfd. Jahr	2017
Performance Fonds	-2,87%	-9,23%	+4,63%
Performance Benchmark	-9,25%	-6,60%	+6,30%
Volatilität Fonds	+9,42%	+5,89%	+5,44%
Volatilität Benchmark	+17,30%	+12,60%	+8,75%
Max. Drawdown Fonds	-4,19%	-12,62%	-5,79%
Max. Drawdown Benchmark	-11,72%	-15,05%	-8,03%

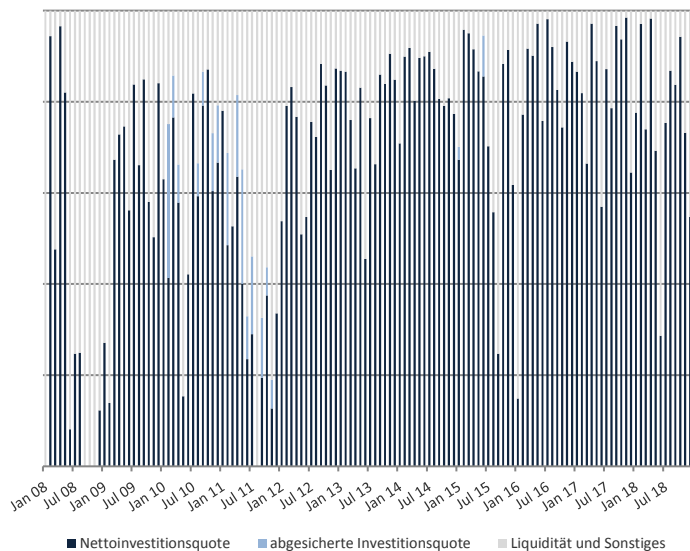
Anteilspreis per 31.12. 62,18 €
Fondsvolumen per 31.12. 15,98 Mio. €


Wertentwicklungen der Vergangenheit sind kein verlässlicher Indikator für die künftige Wertentwicklung.

Zusätzliche Kosten wie z.B. Depotkosten können die Wertentwicklung mindern


ARBOR INVEST-SYSTEMATIK per 31.12.2018

ISIN LU0318816500 / WKN AOMRUW

INVESTITIONSQUOTE PER MONATSULTIMO

ASSETKLASSENANALYSE

Assetklasse Top Holding		Anteil Monat	Anteil Vormonat
Europa		4,1%	9,0%
Lyxor Athex	4,1%		
USA & Welt		10,0%	10,5%
iShares MSCI World € hdg.	10,0%		
Asien		0,0%	14,8%
Japan		0,0%	3,2%
Emerging Markets		10,8%	8,7%
Xtrackers Vietnam	4,8%		
Branchen & Themen		29,8%	27,0%
Xtrackers Phys. Silber	6,4%		
Liquidität und Sonstiges		45,3%	26,8%
Comstage Eonia	18,0%		
Investitionsquote		54,7%	73,2%

ANLAGESTRATEGIE

Der Arbor Invest-Systematik investiert überwiegend in internationale Aktienfonds und Aktien-ETF's mit der Zielsetzung eine langfristig attraktive Rendite bei einer moderaten Schwankungsbreite zu erwirtschaften. Durch einen aktiven und trendorientierten Managementansatz werden Risiken nachhaltig begrenzt. Die Kauf- und Verkaufszeitpunkte der Zielfonds werden durch technische Analysensysteme bestimmt, die auf dem hauseigenen TIS-Handelssystem basieren. Unser Trend-Identifikations-System (TIS) handelt kurz- bis mittelfristige Trends und ist durch unterschiedliche Handelslogiken und Zeitachsen in sich diversifiziert. In unwägbar Marktphasen kann die Bruttoaktienquote bis auf 25 % reduziert werden. Durch den Einsatz von Derivaten ist es ohne Auswirkung auf die Teilfreistellung möglich, die Nettoaktienquote sogar auf Null Prozent zu reduzieren.

Das Chancenprofil des Portfolios

- allgemeine Kurs- und Währungschancen
- breite Diversifikation durch internationale Ausrichtung
- attraktives Chancen-/Risikoprofil durch flexible Anlagepolitik

Das Risikoprofil des Portfolios

- allgemeine Kurs- und Währungsrisiken
- begrenzte Teilnahme an der Wertentwicklung einzelner Regionen
- erhöhte Volatilität (Wertschwankung) möglich

STAMMDATEN

WKN / ISIN	AOMRUW / LU0318816500
Portfolioverwalter	Huber, Reuss & Kollegen Vermögensverwaltung GmbH Steinsdorfstr. 13, 80538 München
Fondstyp	Dachfonds – aktienorientiert
Fondskategorie	Mischfonds laut Investmentsteuergesetz Aktienquote mind. 25% ausschüttend
Ertragsverwendung	4
SRRI	4
Erstausgabepreis	EUR 50,00 am 10.10.2007
Aufgagedatum	10.10.2007
Ausgabeaufschlag	bis zu 5,00%
Mindesteinlage	keine
Preisberechnung	börsentäglich
Fondswährung	EUR
Benchmark	MSCI World (EUR)
Geschäftsjahr	01.01. - 31.12.
Verwaltungsgebühren	1,35% p.a.
Erfolgshonorar	10% Erfolgsbeteiligung pro Geschäftsjahr (High-Water-Mark)
KVG	AXXION S.A. L-6776 Grevenmacher
Verwahrstelle	Banque de Luxembourg S.A. L-1014 Luxembourg
Vertriebszulassung	DEU, AT, LUX

Wertentwicklungen der Vergangenheit sind kein verlässlicher Indikator für die künftige Wertentwicklung. Die in diesem Dokument enthaltenen Angaben stellen keine Anlageberatung dar, sondern sind lediglich eine zusammenfassende Kurzdarstellung wesentlicher Merkmale des Fonds. Die vollständigen Angaben zum Fonds sind den wesentlichen Anlegerinformationen und den Verkaufsunterlagen (insb. Verkaufsprospekt) zu entnehmen. Diese Unterlagen stellen die allein verbindliche Grundlage des Kaufs dar. Sie sind in elektronischer oder gedruckter Form kostenlos bei der Huber, Reuss & Kollegen Vermögensverwaltung GmbH (www.hrkvv.de) und bei der Axxion S.A. (www.axxion.lu) erhältlich. Alle Meinungsäußerungen geben unsere aktuelle Einschätzung wieder, die ohne vorherige Ankündigung geändert werden kann. Soweit die in diesem Dokument enthaltenen Daten von Dritten stammen, übernehmen wir für die Richtigkeit, Vollständigkeit und Angemessenheit dieser Daten keine Gewähr, auch wenn wir nur solche Daten verwenden, die wir als zuverlässig erachten.