



ARBOR INVEST-SYSTEMATIK per 30.11.2018

ISIN LU0318816500 / WKN AOMRUW

MANAGERKOMMENTAR

Während zunächst die Entspannungszeichen überwogen, verschlechterte sich die politische und wirtschaftliche Nachrichtenlage im Monatsverlauf zusehends. Die US-Wahlen lieferten ein Ergebnis, mit dem die Kapitalmärkte gut leben konnten. Trumps Optimismus im Handelsstreit und die Ankündigung Chinas, Steuersenkungen ins Auge zu fassen, dämpften die Sorgen der Anleger vor einer globalen Wachstumsdelle. Die Beruhigung hielt jedoch nicht lange. Weltweit fielen die Konjunkturdaten enttäuschend aus. In den USA mehrten sich die Anzeichen negativer Auswirkungen des Handelskriegs. In Europa setzten die Konjunkturdaten ihren Negativtrend fort. Die schwache internationale Nachfrage sorgte in Japan für negatives Wirtschaftswachstum. Auch Chinas Makrodaten belasteten mit schwachen Einzelhandelsdaten, einbrechenden Autoverkäufen und rückläufiger Wirtschaftsstimmung. Als Technologiewerte mit Umsatzenttäuschungen aufwarteten, startete ein breiter Ausverkauf des Sektors. Die vorsichtigen Kommentare einiger Offizieller der US-Notenbank bescherten den Kapitalmärkten eine Erholung zum Monatsende. Die Rendite der zehnjährigen US-Staatsanleihen sank deutlich auf unter 3%. Während Europas Aktienmärkte deutliche Verluste einfuhren, konnten die US- und asiatischen Aktienindizes den November mit einem leichten Kursplus beenden. Wir reduzierten unsere anfänglich sehr hohe Investitionsquote rasch und positionierten uns in Märkten bzw. Branchen mit leichtem Aufwärtstrend, so dass wir den Berichtszeitraum mit einem guten, positiven Ergebnis abschließen konnten.

WERTENTWICKLUNG IN %



Wertentwicklungen der Vergangenheit sind kein verlässlicher Indikator für die künftige Wertentwicklung.

FONDS PERFORMANCE UND KENNZAHLEN

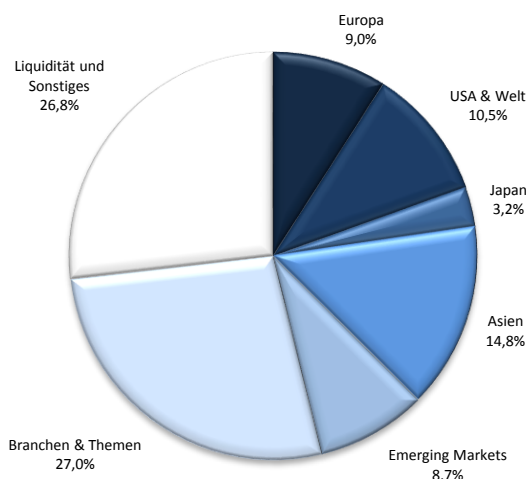
Rollierende 12-Monats Entwicklung

am Tag der Anlage (wegen Ausgabeaufschlag)	-4,75 %
10.10.2007 bis 01.12.2007	-1,74 %
01.12.2007 bis 01.12.2008	-8,75 %
01.12.2008 bis 01.12.2009	+16,91 %
01.12.2009 bis 01.12.2010	+10,93 %
01.12.2010 bis 01.12.2011	-9,65 %
01.12.2011 bis 01.12.2012	+4,51 %
01.12.2012 bis 01.12.2013	+10,11 %
01.12.2013 bis 01.12.2014	+6,34 %
01.12.2014 bis 01.12.2015	-0,47 %
01.12.2015 bis 01.12.2016	+2,77 %
01.12.2016 bis 01.12.2017	+4,92 %
01.12.2017 bis 01.12.2018	-5,48 %

Wertentwicklung

1 Monat	+0,98 %
1 Jahr	-5,48 %
3 Jahre	+1,92 %
5 Jahre	+7,86 %
seit Auflage	+30,41 %

PORTFOLIOSTRUKTUR



	Monat	lfd. Jahr	2017
Performance Fonds	+0,98%	-6,55%	+4,63%
Performance Benchmark	+1,68%	+2,02%	+6,30%
Volatilität Fonds	+7,75%	+5,53%	+5,44%
Volatilität Benchmark	+13,49%	+11,95%	+8,75%
Max. Drawdown Fonds	-2,23%	-10,82%	-5,79%
Max. Drawdown Benchmark	-4,94%	-9,17%	-8,03%

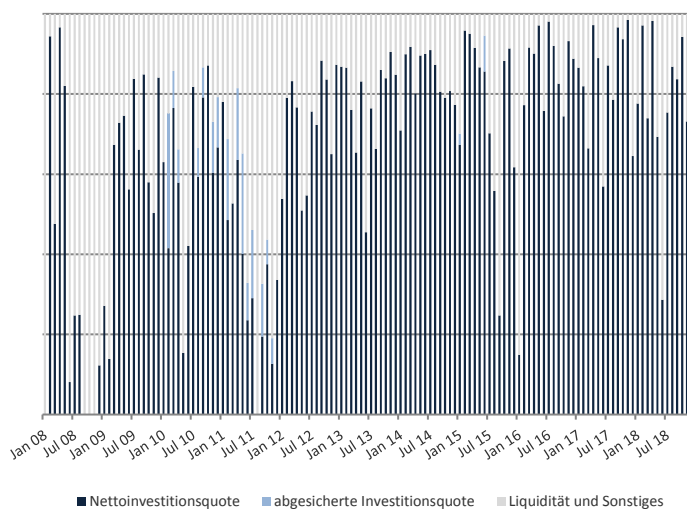
Anteilspreis per 30.11. 64,02 €
Fondsvolumen per 30.11. 16,67 Mio. €



Wertentwicklungen der Vergangenheit sind kein verlässlicher Indikator für die künftige Wertentwicklung.
Zusätzliche Kosten wie z.B. Depotkosten können die Wertentwicklung mindern


ARBOR INVEST-SYSTEMATIK per 30.11.2018

ISIN LU0318816500 / WKN AOMRUW

INVESTITIONSQUOTE PER MONATSULTIMO

ASSETKLASSENANALYSE

Assetklasse Top Holding		Anteil Monat	Anteil Vormonat
Europa		9,0%	13,0%
Xtrackers Mittelstand Germany	5,0%		
USA & Welt		10,5%	36,5%
iShares S&P Mini Vola	5,5%		
Asien		14,8%	12,7%
Xtrackers Nifty 50	5,6%		
Japan		3,2%	0,0%
iShares Japan	3,2%		
Emerging Markets		8,7%	9,4%
Xtrackers Sel. Frontiers	5,7%		
Branchen & Themen		27,0%	22,7%
ETFS Agriculture	4,9%		
Liquidität und Sonstiges		26,8%	5,7%
Comstage Eonia	18,8%		
Investitionsquote		73,2%	94,3%

ANLAGESTRATEGIE

Der Arbor Invest-Systematik investiert überwiegend in internationale Aktienfonds und Aktien-ETF's mit der Zielsetzung eine langfristig attraktive Rendite bei einer moderaten Schwankungsbreite zu erwirtschaften. Durch einen aktiven und trendorientierten Managementansatz werden Risiken nachhaltig begrenzt. Die Kauf- und Verkaufszeitpunkte der Zielfonds werden durch technische Analysensysteme bestimmt, die auf dem hauseigenen TIS-Handelssystem basieren. Unser Trend-Identifikations-System (TIS) handelt kurz- bis mittelfristige Trends und ist durch unterschiedliche Handelslogiken und Zeitachsen in sich diversifiziert. In unwägbar Marktphasen kann die Bruttoaktienquote bis auf 25 % reduziert werden. Durch den Einsatz von Derivaten ist es ohne Auswirkung auf die Teilfreistellung möglich, die Nettoaktienquote sogar auf Null Prozent zu reduzieren.

Das Chancenprofil des Portfolios

- allgemeine Kurs- und Währungschancen
- breite Diversifikation durch internationale Ausrichtung
- attraktives Chancen-/Risikoprofil durch flexible Anlagepolitik

Das Risikoprofil des Portfolios

- allgemeine Kurs- und Währungsrisiken
- begrenzte Teilnahme an der Wertentwicklung einzelner Regionen
- erhöhte Volatilität (Wertschwankung) möglich

STAMMDATEN

WKN / ISIN	AOMRUW / LU0318816500
Portfolioverwalter	Huber, Reuss & Kollegen Vermögensverwaltung GmbH Steinsdorfstr. 13, 80538 München
Fondstyp	Dachfonds – aktienorientiert
Fondskategorie	Mischfonds laut Investmentsteuergesetz Aktienquote mind. 25% ausschüttend
Ertragsverwendung	4
SRRI	4
Erstausgabepreis	EUR 50,00 am 10.10.2007
Auflegedatum	10.10.2007
Ausgabeaufschlag	bis zu 5,00%
Mindesteinlage	keine
Preisberechnung	börsentäglich
Fondswährung	EUR
Benchmark	MSCI World (EUR)
Geschäftsjahr	01.01. - 31.12.
Verwaltungsgebühren	1,35% p.a.
Erfolgshonorar	10% Erfolgsbeteiligung pro Geschäftsjahr (High-Water-Mark)
KVG	AXXION S.A. L-6776 Grevenmacher
Verwahrstelle	Banque de Luxembourg S.A. L-1014 Luxembourg
Vertriebszulassung	DEU, AT, LUX

Wertentwicklungen der Vergangenheit sind kein verlässlicher Indikator für die künftige Wertentwicklung. Die in diesem Dokument enthaltenen Angaben stellen keine Anlageberatung dar, sondern sind lediglich eine zusammenfassende Kurzdarstellung wesentlicher Merkmale des Fonds. Die vollständigen Angaben zum Fonds sind den wesentlichen Anlegerinformationen und den Verkaufsunterlagen (insb. Verkaufsprospekt) zu entnehmen. Diese Unterlagen stellen die allein verbindliche Grundlage des Kaufs dar. Sie sind in elektronischer oder gedruckter Form kostenlos bei der Huber, Reuss & Kollegen Vermögensverwaltung GmbH (www.hrkvv.de) und bei der Axxion S.A. (www.axxion.lu) erhältlich. Alle Meinungsäußerungen geben unsere aktuelle Einschätzung wieder, die ohne vorherige Ankündigung geändert werden kann. Soweit die in diesem Dokument enthaltenen Daten von Dritten stammen, übernehmen wir für die Richtigkeit, Vollständigkeit und Angemessenheit dieser Daten keine Gewähr, auch wenn wir nur solche Daten verwenden, die wir als zuverlässig erachten.